

Změna:	Název změny:	Datum:	Provedl:	Podpis:

Investor:	Kontaktní adresa:
 SPRÁVA ŽELEZNIČNÍ DOPRAVNÍ CESTY, s. o. sídlem Dlážděná 1003 / 7 Praha 1, 186 00 Nové Město	SŽDC s.o. Stavební správa západ Sokolovská 278 / 1955 190 00 Praha 9

METROPROJEKT Praha a.s. nám. I. P. Pavlova 1786/2 generální ředitel: Ing. David Krása tel.: +420 296 154 105 www.metroprojekt.cz info@metroprojekt.cz		Souprava číslo:
---	--	-----------------

Hlavní inženýr projektu: Podpis:  Ing. arch. Hana Vermachová tel.: +420 296 154 303 Stupeň: P	Název a účel díla: Rekonstrukce objektů pro přemístění HZS Č. Budějovice a provozní budova SŽDC PROJEKT
---	---

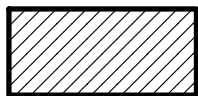
Zpracovatelský útvar: S 52 tel.: +420 296 154 330 Vedoucí útvaru: Podpis:  Roman DUŠEK	Název části díla: STAVEBNÍ ČÁST SO 03 SLUŽEBNA HZS Architektonické a stavební řešení	E E.3 E.3.1
---	--	------------------------------

Odpovědný projektant: Podpis: Ing. Zdeněk Veselý Vypracoval: Podpis: Marcela Palasová Skart. znak: V20/2039 Datum: 01 / 2018 Počet formátů: 7xA4 Měřítko: -	Název dokumentu: Spárořez dlažby IČD : 18 7269 002 05 03 01	Změna: - Číslo příl.: 062
--	--	--

LEGENDA OBKLADŮ



KERAMICKÁ DLAŽBA
SLINUTÁ KERAMIKA
ROZMĚRY 300x600 mm, TMAVÝ ODSTÍN BARVA ŠEDÁ
PROTISKLUZNOST R9, TL. 10,5 mm
NAPŘ. DLAŽBA RAKO UNISTONE DAKSE611



KERAMICKÁ DLAŽBA
SCHODOVKA, SLINUTÁ KERAMIKA
ROZMĚRY 300x600 mm, TMAVÝ ODSTÍN BARVA ŠEDÁ
PROTISKLUZNOST R10, TL. 10,5 mm
NAPŘ. DLAŽBA RAKO UNISTONE DCPSE611



KERAMICKÁ DLAŽBA
SLINUTÁ KERAMIKA, REKTIFIKOVANÁ
ROZMĚRY 450x900 mm, ŠEDÝ ODSTÍN (KÁMEN), MATNÝ POVRCH
PROTISKLUZNOST R10, TL. 10,5 mm
NAPŘ. DLAŽBA DOM STONE FUSION - SIKO DSF904R



V DLAŽBĚ BUDOU UMÍSTĚNY TENKÉ DILATAČNÍ LIŠTY V POLÍCH cca 6x6 m
(POŠTUPOVAT DLE DODAVATELE /VÝROBCE OBKLADŮ)
NAPŘ. SCHÜLTER-DILEX-MOP



POČÁTEK A SMĚR POKLÁDKY DLAŽBY

SOKL ZE STEJNÉHO MATERIÁLU JAKO DLAŽBA, VÝŠKA SOKLU 150 mm

LEGENDA SPÁROVACÍCH HMOT

KERAMIZOVANÁ SPÁROVACÍ HMOTA SE ZVÝŠENOU ZPRACOVATELNOSTÍ A OMYVATELNOSTÍ,
BAKTERIOSTATICKÁ A FUNGISTATICKÁ, NEPROPUSTNÁ A ODOLNÁ VŮČI SKVRNÁM

DLAŽBA - ODSTÍN V BARVĚ ODPOVÍDAJÍCÍ RAL 9006

NAPŘ. KERAKOLL - FUGALITE ECO - 03 PERLOWOSZARY

OBKLAD - ODSTÍN V BARVĚ ODPOVÍDAJÍCÍ RAL 7004

NAPŘ. KERAKOLL - FUGALITE ECO - 52 TORTORA

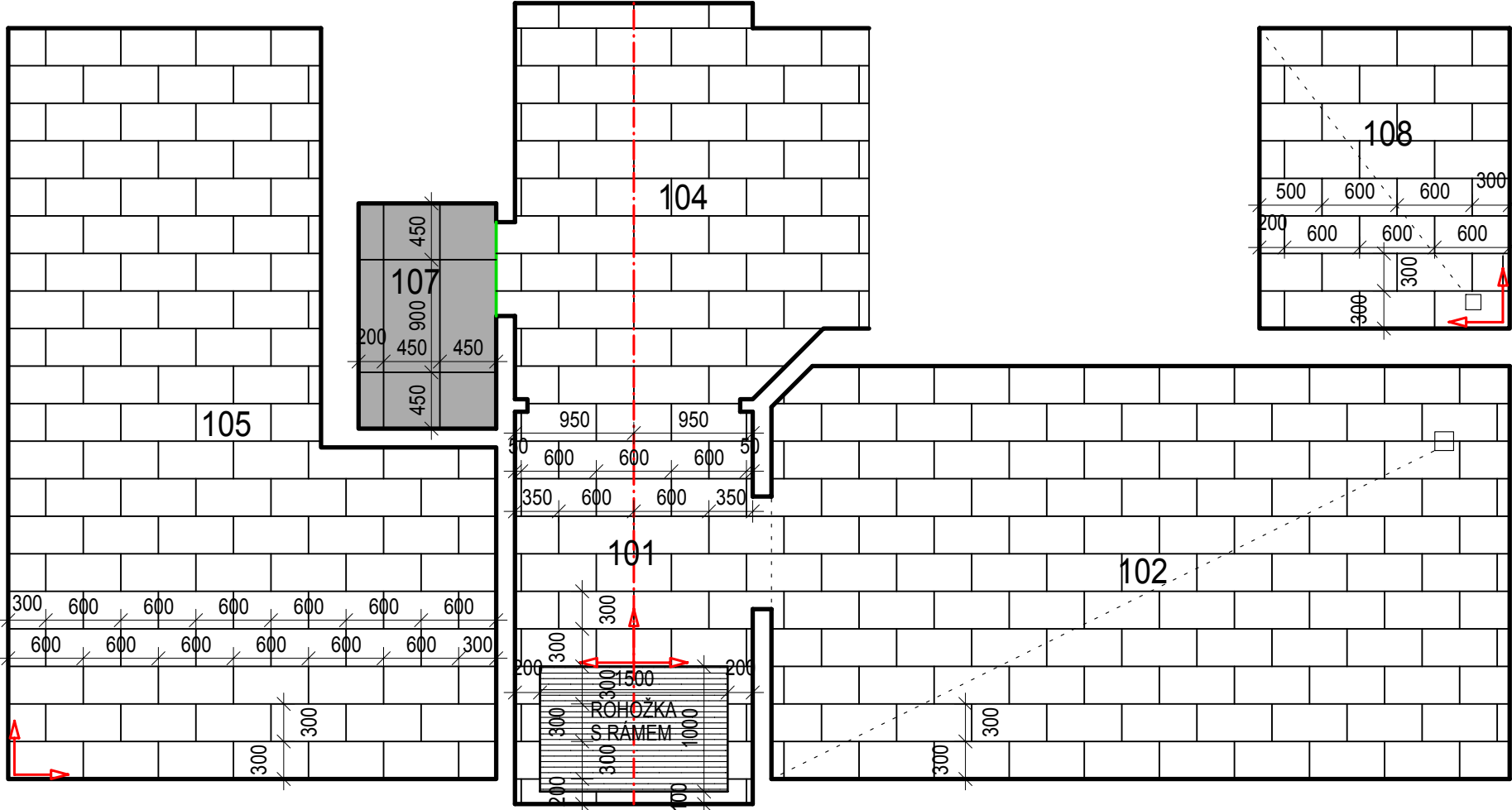
SPÁROVACÍ HMOTA DLAŽBY BUDE SVĚTLEJŠÍ NEŽ SPÁROVACÍ HMOTA OBKLADU

POZNÁMKY

- DILATAČNÍ LIŠTY JSU NAVRŽENY POUZE ORIENTAČNĚ, PŘED REALIZACÍ JE NUTNÉ DBÁT HODNOT DOPORUČENÝCH VÝROBCEM
- PŘED PROVEDENÍM DLAŽEB A OBKLADŮ ZHOTOVITEL PROVEDE PŘEMĚŘENÍ MÍSTNOSTÍ A V PŘÍPADĚ ODCHYLEK SKUTEČNÉHO PROVEDENÍ OD KLADEČSKÝCH PLÁNŮ VYZNACÍ ODCHYLKY A DOPADY DO SPÁROREZŮ. OBDOBNĚ BUDOU ZHOTOVITELEM VYZNYČENY ODCHYLKY VZHLEDEM KE KALIBRACI DEFINITIVNĚ VYBRANÉHO TYPU DLAŽBY. V PŘÍPADĚ ZMĚN OPROTI VÝKRESU SPÁROREZŮ ODSOUHLASIT ZMĚNY ARCHITEKTEM.
- DODAVATEL MUSÍ ZAJISTIT PŘESNÉ ROZMĚRY OBKLADŮ A DLAŽBY UMOŽŇUJÍCÍ KLADENÍ S TRÍMILIMETROVOU SPÁROU (DĚLE ARCHITEKTONICKÉHO ZÁMĚRU)
- U PODKLADNÍ VRSTVY OBKLADŮ A DLAŽBY MUSÍ BYT DODRŽENA ROVINNOST UVEDENÁ VÝROBCEM. TENTO POŽADAVEK JE TREBA DODRŽET
- V PŘÍPADĚ POUŽITÍ ODLIŠNÝCH VÝROBKŮ OPROTI REALIZAČNÍ DOKUMENTACI BUDOU TYTO JINÉ VÝROBKY PREDLOŽENY ARCHITEKTOVI A ODPOVĚDNÉMU PROJEKTANTOVI K ODSOUHLASENÍ

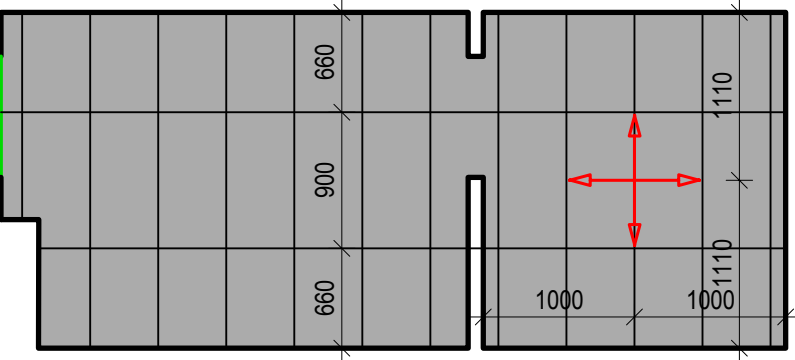
SPÁROŘEZ DLAŽEB 1.NP

M 1:50

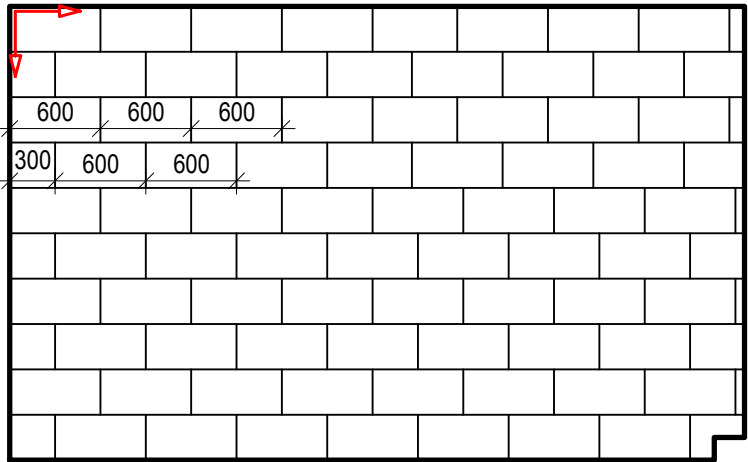


SPÁROŘEZ DLAŽEB 2.NP
M 1:50

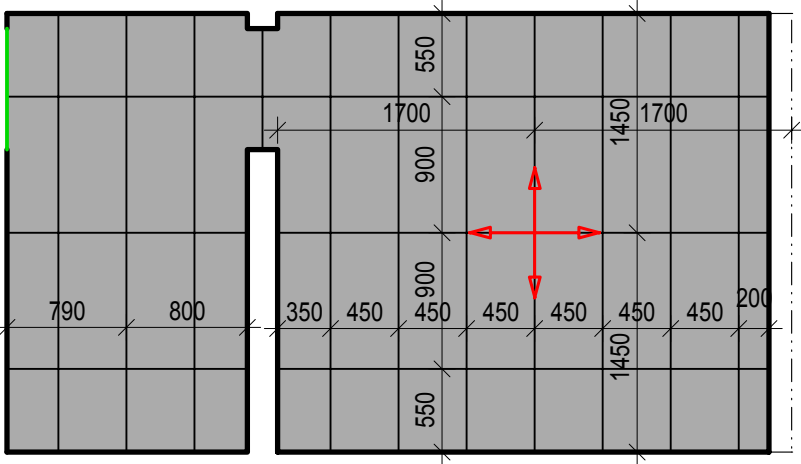
MÍSTN.Č. 205



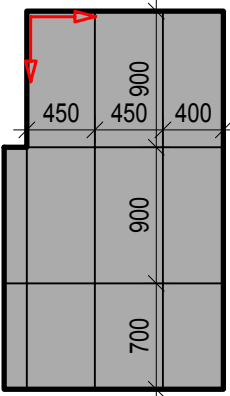
MÍSTN.Č. 215 - KUCHYŇ



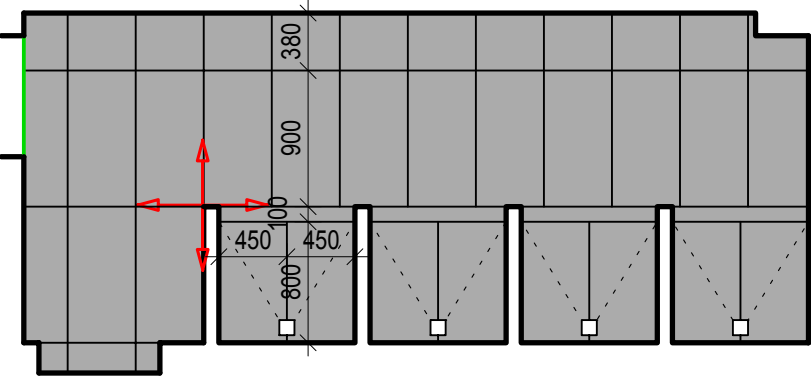
MÍSTN.Č. 204



MÍSTN.Č. 218



MÍSTN.Č. 203



SPÁROŘEZ DLAŽEB 2.NP
M 1:100

